

LEADER/CLLD: Stand der Durchführung von Projekten



Ummendorf

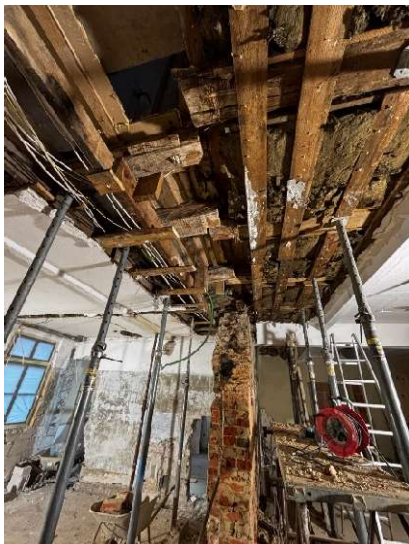
2. BA Erweiterungsneubau der Pfarrscheune zu einer Kultur- und Begegnungsstätte

Projektträger: Gemeinde Ummendorf

Förderung: 864.948,78 EUR
(Europäischer Fonds für regionale Entwicklung (EFRE) und Land Sachsen-Anhalt)

Status: in Durchführung

(Foto: LAG-Management, 17.05.2026)



Nordgermersleben

Peter-Wilhelm-Behrends-Haus

Projektträger: Ev. Kirchengemeinde Nordgermersleben

Förderung: 565.570,49 EUR
(Europäischer Fonds für regionale Entwicklung (EFRE) und Land Sachsen-Anhalt)

Status: in Durchführung

(Foto: Projektträger, 11.05.2026)



Eilsleben

Ausstattung und Möblierung des Ambulanten Quartiershauses

Projektträger: DRK-Kreisverband Wanzleben e.V.

Förderung: 200.000,00 EUR
(Europäischer Landwirtschaftsfonds für die Entwicklung des ländlichen Raumes (ELER) und Land Sachsen-Anhalt)

Geplante Fertigstellung: bis 31.10.2026

Status: in Durchführung

(Foto: LAG-Management, 17.05.2026)

LEADER/CLLD: Stand der Durchführung von Projekten



Bebertal

Instandsetzung der Fassade der Kultur- und Radfahrerkerche St. Godeberti

Projektträger: Ev. Kirchengemeinde Bebertal

Förderung: 137.300,28 EUR
(Europäischer Landwirtschaftsfonds für die Entwicklung des ländlichen Raumes (ELER))
Geplante Fertigstellung: bis 31.10.2026

Status: in Durchführung

(Foto: LAG-Management, 17.05.2026)



Eilsleben

Abriss des ehemaligen Bauhofes

Projektträger: Gemeinde Eilsleben
Förderung: 85.328,54 EUR
(Europäischer Fonds für regionale Entwicklung (EFRE))

Status: Abgeschlossen

(Foto: LAG-Management, 17.05.2026)



Harbke

Zwei Mähroboter für das Parkstadion

Projektträger: Harbker SV Turbine 1892 e.V.

Förderung: 44.127,94 EUR
(Europäischer Landwirtschaftsfonds für die Entwicklung des ländlichen Raumes (ELER) und Land Sachsen-Anhalt)

Status: Abgeschlossen

(Foto: Projektträger, 21.05.2026)